



¿Qué buscamos?

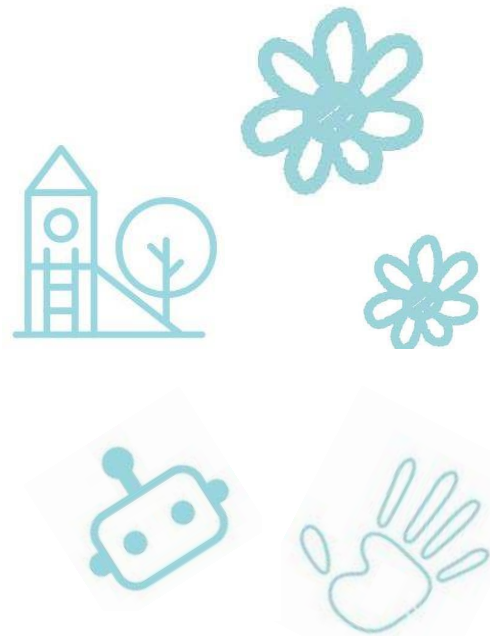
Aprender a conocer, a hacer, a ser, aprender a vivir juntos.

Fomentar su desarrollo individual y sus capacidades respetando su ritmo evolutivo y su nivel madurativo.

Desarrollar sus aspectos: psicomotor, cognitivo, lenguaje y emocional

Descubrir quiénes y cómo son a través del juego y la emoción y construir aprendizajes

Aprendizajes significativos y vivenciales con actividades claras que despierten su interés y alimenten la maravillosa capacidad de asombro en la que viven en esta edad



¿En qué nos basamos?

En una perspectiva globalizadora que enlaza lo conocido y lo nuevo construyendo **Aprendizajes Significativos**

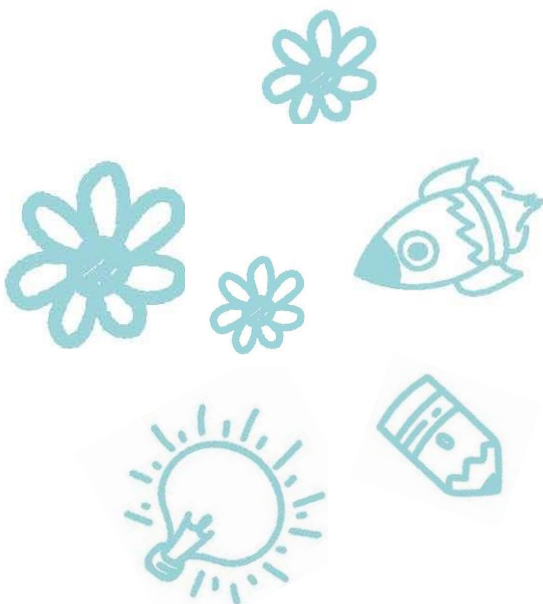
En una **educación** centrada en el niño

En el **respeto** de sus tiempos y momentos evolutivos

En la zona de **desarrollo** potencial del niño

En el **juego** y la **emoción** como principales fuentes de aprendizaje y crecimiento

Inmersión lingüística en alemán, basada en la adopción natural de competencias desde los 2 años



¿Cómo lo hacemos?

- 🌀 **Estimulación Temprana:** reforzando áreas neuronales con la repetición sistemática y secuencial de estímulos apropiados
- 🌀 **Bits de Inteligencia:** mejorando su concentración y memoria
- 🌀 **Metodologías Activas:** descubriendo, manipulando, experimentando
- 🌀 **Inteligencias Múltiples:** enfocando los aprendizajes desde todas las Inteligencias. Desarrollando unas y potenciando otras.
- 🌀 **Proyectos de Comprensión:** siguiendo los hilos conductores de los temas propuestos, fomentando la investigación y la implicación familiar.
- 🌀 **Educación Emocional:** descubriendo y expresando emociones, potenciando su autoconocimiento y su autoestima para establecer relaciones sociales adecuadas.
- 🌀 **Alemán e Inglés:** descubriendo el idioma a través de actividades lúdicas y aprendiendo a través del juego y las rutinas
- 🌀 **Tecnología:** interactuando con las actividades propuestas con tablets y pizarra digital.

Contamos con...



Una amplia experiencia en Educación Infantil



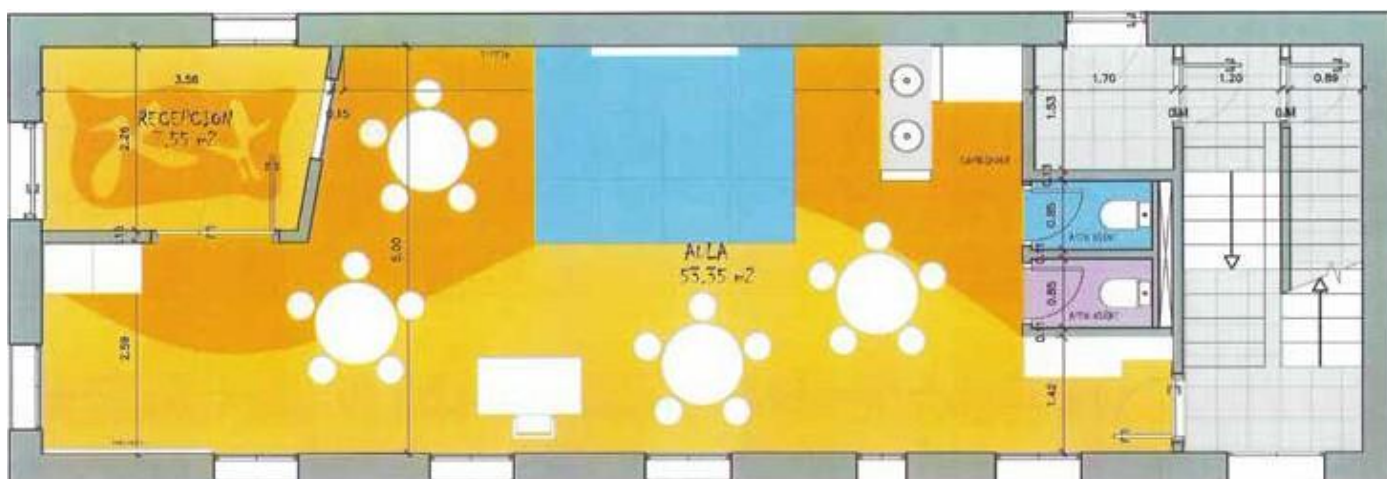
Un Proyecto Educativo Institucional sólido



El respaldo de un Colegio como Santamarca



Las instalaciones del Colegio: aula de Inteligencias Múltiples, Psicomotricidad, huerto, arenero, jardín...



Colegio Santamarca Internacional
C/Marcenado 50, 28002, Madrid
914 15 86 40
secretaria@colegiofundacionsantamarca.es